

## ÜBER UNS

### Klasse 5

In Jahrgang 5 legen wir viel Wert darauf, dass die Kinder nach dem Wechsel auf die weiterführende Schule gut bei uns aufgenommen werden. Sozialtraining, Klassenstärketraining und eine Kennenlernfahrt unterstützen die Bildung einer wertschätzenden Klassengemeinschaft. Bereits in Jahrgang 5 werden die Schülerinnen und Schüler nach ihren individuellen Möglichkeiten gefördert und gefordert. Unsere Klassen- und Fachlehrkräfte arbeiten dabei als eingespieltes Team miteinander.

### Klasse 6

Ab Jahrgang 6 werden E- und G-Kurse in den Fächern Mathematik und Englisch eingerichtet. Diese bereiten gezielt auf die Beschulung in unterschiedlichen Schulzweigen ab Jahrgang 7 vor. Außerdem werden Wahlpflichtkurse angeboten, die nach Neigung und Interesse des Kindes zu Beginn des Schuljahres gewählt werden. Dazu gehören Robotik, Kunst, Werken und das Fach Französisch. Um weiterhin die sozialen Kompetenzen der Kinder zu stärken, wird zusätzlich ein Selbstbehauptungskurs mit allen Sechstklässlern durchgeführt.

### Ab Klasse 7

In Jahrgang 7 werden die Klassen neu gebildet, da die Schülerinnen und Schüler auf der Grundlage ihrer bisherigen Leistungen in Schulzweige eingeteilt und dementsprechend im G-Zweig (Hauptschulzweig) oder im E-Zweig (Realschulzweig) unterrichtet werden.



### Termine zum Kennenlernen in Hesel:

- Elterninformationsabend:  
28. Februar 2024, 19.30 Uhr in der Mensa
- Schnuppertag für die Viertklässler der Grundschulen:  
06. März 2024, 15.30 Uhr bis ca. 17.30 Uhr

Schulstart für die neuen 5er in Hesel ist am Dienstag, den 06.08.2024!

Weitere wichtige Informationen sind auf unserer Website bereitgestellt!

### Unterrichtszeiten in Hesel

Unterrichtsbeginn 1. Stunde: 7.55 Uhr  
Unterrichtsschluss 6. Stunde: 13.20 Uhr  
Mittagspause in der Mensa mit der Möglichkeit, Essen zu bestellen  
7./8. Stunde: 14.00 - 15.30 Uhr organisiert als freiwilliger Ganztags

## KONTAKT

Kirchstr. 28, 26835 Hesel

E-Mail: [hesel@schuleklosterbarthe.de](mailto:hesel@schuleklosterbarthe.de)

Tel.: 04950 - 727

Anmeldungen unter:

04950 - 2048

Schauen Sie auch gerne auf unserer Website vorbei:

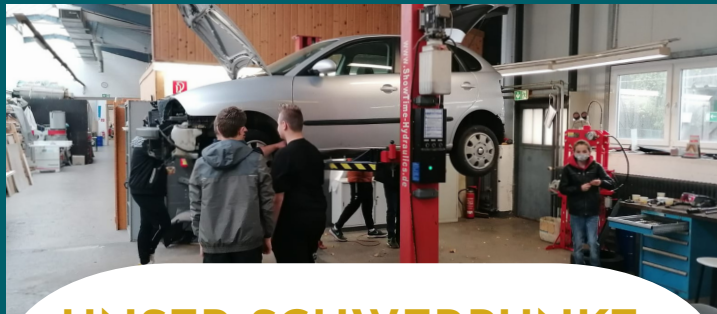
[www.schuleklosterbarthe.de](http://www.schuleklosterbarthe.de)







ROBOTIKLABOR



## UNSER SCHWERPUNKT BERUFSORIENTIERUNG

Wir bieten unseren Schülerinnen und Schülern ein integriertes systematisches Berufswahlkonzept auf ihrem Weg zur späteren Berufsausbildung. Neben einer intensiven fachkundigen Beratung erhalten sie auch die Möglichkeit, vielfältige Erfahrungen während der Praxistage und diversen Praktika zu sammeln. Der Praxistag ist eine Besonderheit im G-Zweig: Im Jahrgang 9 besuchen unsere Schülerinnen und Schüler an vier Tagen in der Woche die Schule und an einem Tag gehen sie in einen Betrieb. Dies hat den Vorteil, dass sie bereits während ihrer Schulzeit an die Berufswelt herangeführt werden und tiefere Einblicke in die jeweiligen Betriebe erhalten. Oft werden dort bereits erste Kontakte geknüpft, die zu einem späteren Ausbildungsvertrag führen.

## UNSERE STÄRKEN

- Kompetente Ansprechpartner bei Problemen (Sozialarbeiter, Beratungslehrkraft, Streitschlichter)
- Individuelle Förderung v.a. in Deutsch, Englisch und Mathematik
- IServ-Schulung in Jg. 5
- Außerschulische Kooperationspartner
- Robotiklabor
- Intensive Vorbereitung auf die Abschlussprüfungen für Jg. 9 und Jg. 10 (je nach Schulzweig)
- Individuelle Förderung der Schülerinnen und Schüler mit festgestelltem Förderbedarf
- Gelebte Schulpartnerschaft mit Schüleraustausch nach Leipzig und Frankreich
- Vielseitiges Schulleben (Autorenlesungen, Sportturniere, Vorlesewettbewerb, Theater...)
- Spezielle Förderung für Schülerinnen und Schüler, deren Muttersprache nicht Deutsch ist
- Präventionsarbeit zu allen Problemfeldern (Mobbing, Medienkonsum, Drogen, Alkohol, aber auch Lebensplanung etc.)



**Schule Kloster Barthe**  
Oberschule

*Uns ist ein familiäres Miteinander  
wichtig!*